

# DER ABRISS WIRD KOMPAKT

CX135E XRD

Spezielle Anwendungen



Einsatzgewicht

14,8t

Max. Leistung

73 PS

Max. Arbeitshöhe

14m

**CASE**  
CONSTRUCTION

# ABRISS BIS 14 M

## GUT GESCHÜTZT

Dank des Zylinderschutzes und des Abbruchgitters an der Kabine sowie dem gepanzerten Frontfenster.

## KEIN HECKSCHWENKRADIUS (ZTS)

Erhöhte Stabilität mit 4 t Gegengewicht, einschließlich 0,5 t integriertem Gegengewicht. Kein Hecküberhang bei ausgefahrenem Fahrwerk.

## STABILITÄT & SICHERHEIT

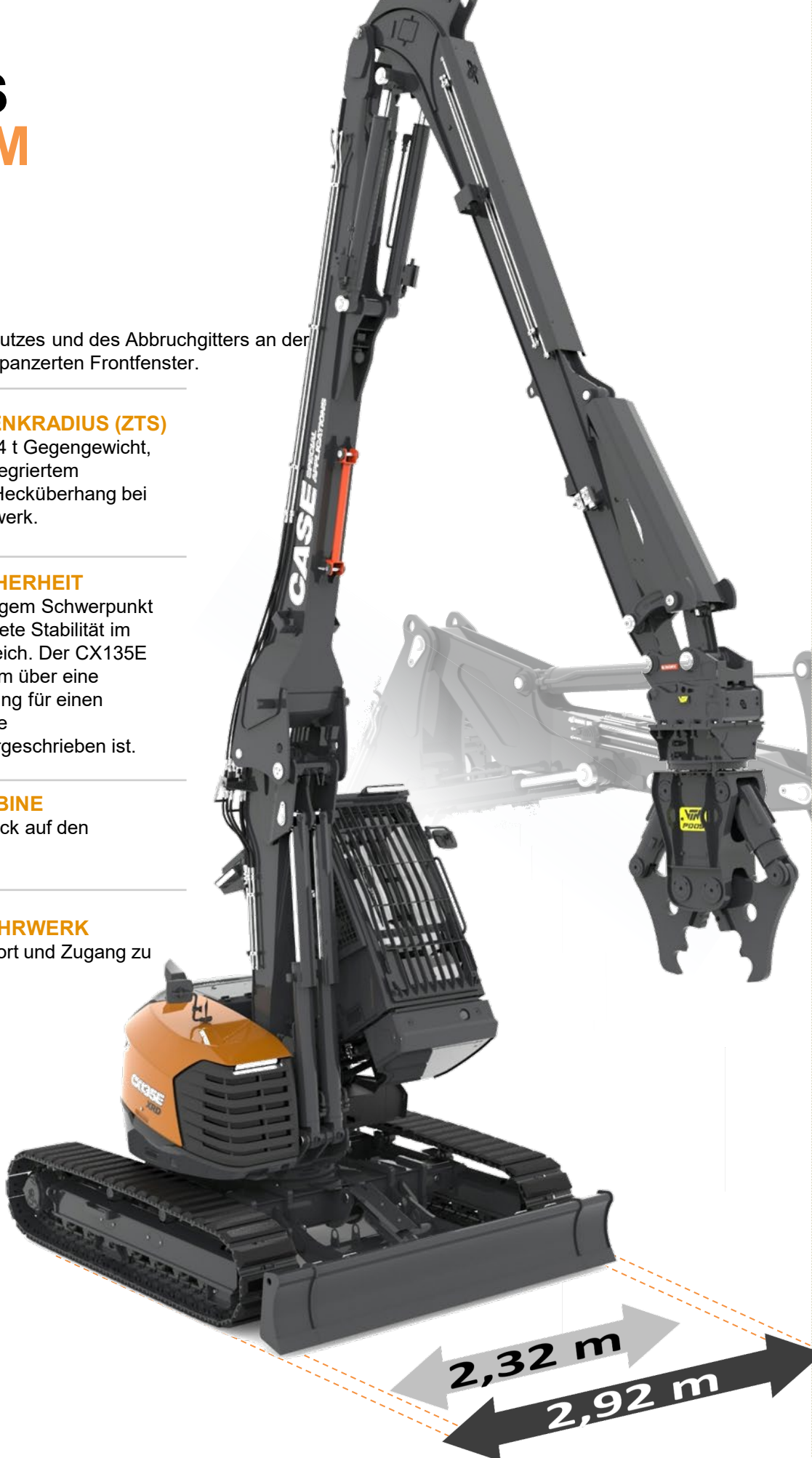
Das Design mit niedrigem Schwerpunkt sorgt für ausgezeichnete Stabilität im gesamten Arbeitsbereich. Der CX135E XRD verfügt außerdem über eine Überlastwarneinrichtung für einen sichereren Betrieb, die bei Abrissarbeiten vorgeschrieben ist.

## 30° KIPPBARE KABINE

Für einen direkten Blick auf den Arbeitsbereich.

## EINZIEHBARES FAHRWERK

Für einfachen Transport und Zugang zu engen Räumen.



# ODER BAGGERN

## EIN EINZELNER AUSLEGER ODER ZWEI AUSTAUSCHBARE AUSLEGER

Der CASE CX135E XRD ist in zwei Ausleger-Konfigurationen erhältlich:

- Ein einziger Abrissausleger mit großer Reichweite, der auf Effizienz und Kosteneinsparungen ausgelegt ist
- oder zwei austauschbare Ausleger für zusätzliche Vielseitigkeit, mit einem schnellen hydraulischen Wechselsystem für Ausleger und Verschlauchung, das einen einfachen Wechsel zwischen den Auslegern ermöglicht:
  - die Abbruchausrüstung
  - der Verstell-Ausleger, geeignet für Höhenabriss und Erdbewegungen.



## ZUSÄTZLICHE SICHTBARKEIT: 2 KAMERAS UND EIN MAXI-DISPLAY

Die beiden Kameras am Ausleger und am Stiel bieten dank eines zusätzlichen 10,4"-Bildschirms in der Kabine zusätzliche Sicht auf das Arbeitsfeld.



## STEUERBARKEIT UND MULTIFUNKTIONALES DESIGN

Genießen Sie große Stabilität und Präzision dank Multifunktions-Joysticks und einer Farbanzeige. Passen Sie ganz einfach die Einstellungen an und speichern Sie benutzerdefinierte Konfigurationen Ihrer Anbaugeräte, um Abriss oder andere Aufgaben zu optimieren.



## JOYSTICK-STEUERUNG DER KIPPbaren KABINE

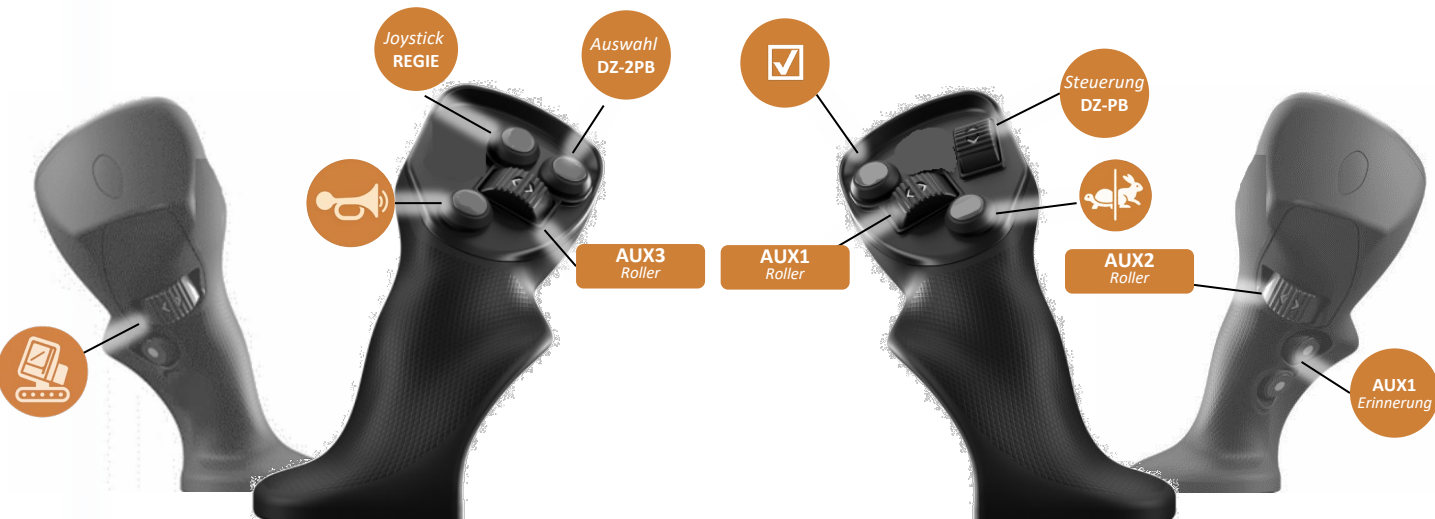
Ein Rollschalter am linken Joystick ermöglicht ein schnelles und einfaches Ankippen der Kabine



- Hier kommt eine Next-Generation-Operator-Erfahrung ins Spiel. Genießen Sie Premium-Sitze und intuitive Bedienelemente mit einem 7-Zoll-Farbdisplay und Doppelwählern für einfache Navigation und Motorsteuerung.
- Ausgestattet mit dem E. O.C., das weltweit fortschrittlichste Hydrauliksystem in dieser Kategorie, können die Parameter von hydraulischen Anbaugeräten feinjustiert und gespeichert werden – ein Vorteil für Abrissprofis.
- Die elektrische Betankungsanlage mit automatischer Abschaltung, leistungsstarker LED-Beleuchtung und mehr macht jeden Arbeitstag reibungsloser, sicherer und effizienter.

## ARBEITSUMFELD 5.0

EIN ERLEBNIS FÜR DIE NÄCHSTE GENERATION.



### FORTSCHRITTLICHE MULTIFUNKTIONALE JOYSTICKS MIT JEWEILS 5 FUNKTIONEN

Genießen Sie unvergleichliche Präzision mit diesen Griffen, die für eine intuitive Steuerung von AUX1, AUX2 und AUX3 ausgelegt sind – jeder Finger arbeitet unabhängig für eine flüssige, gleichzeitige Steuerung. Sie bieten mehrere fortschrittliche Funktionen, ohne dass man jemals die Hand heben muss, was einen mühelosen Betrieb und eine unvergleichliche Effizienz gewährleistet.

### PREMIUM SITZMONTIERTE KONSOLEN

Genießen Sie einen Premiumsitz mit integrierten Bedienkonsolen für Komfort und Präzision.



### 7" NEIGBARER FARBTOUCHSCREEN MIT INTEGRIERTER RÜCKANSICHT

Dieser 7" Bildschirm kann geneigt werden, um die Sichtbarkeit bei verschiedenen Lichtverhältnissen zu verbessern. Er ist mehr als nur ein Bildschirm und funktioniert wie ein Bordcomputer und ermöglicht eine präzise Anpassung der Leistung der Maschine.

### INTUITIVER DIALOG

Schnellzugriffstöpfe und zwei Auswahlräder für einfache Navigation sowie automatische oder manuelle Steuerung von Motordrehzahl und Leerlauf. Hintergrundbeleuchtete Steuerungen verbessern den Betrieb während des Nachtbetriebs.



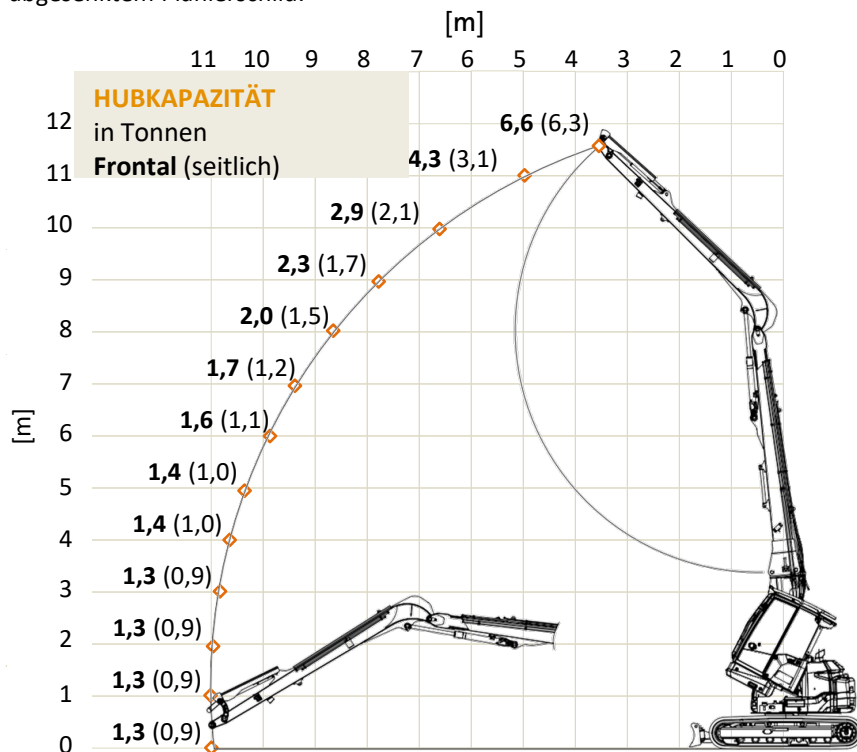
## SCHNELLER AUSLEGERWECHSEL

Die Auslegerwechseleinrichtung ist hydraulisch und mit Schnellkupplungen ausgestattet. Dies ermöglicht dem Bediener, die für jede Aufgabe passende Ausrüstung auszuwählen. Es verbessert die Sicherheit vor Ort und schützt die Maschine.



## HOHE STABILITÄT

Das untenstehende Traglast-Diagramm zeigt den Arbeitsbereich der Abrissausrüstung ohne Wechsler, mit ausgefahrenem Fahrwerk und abgesenktem Planierschild.



## EMPFOHLENE ANBAUGERÄTE

### OIL QUICK WECHSLER

Wechseln Sie hydraulische Anbaugeräte in kürzester Zeit. Weitere CNH-Wechsler sind ebenfalls verfügbar



### ABBRUCHSCHERE PD05

550kg  
360°  
30 Tonnen



### SORTIERGREIFER MD100D

455kg  
2/3 Tonnen  
0,2m³

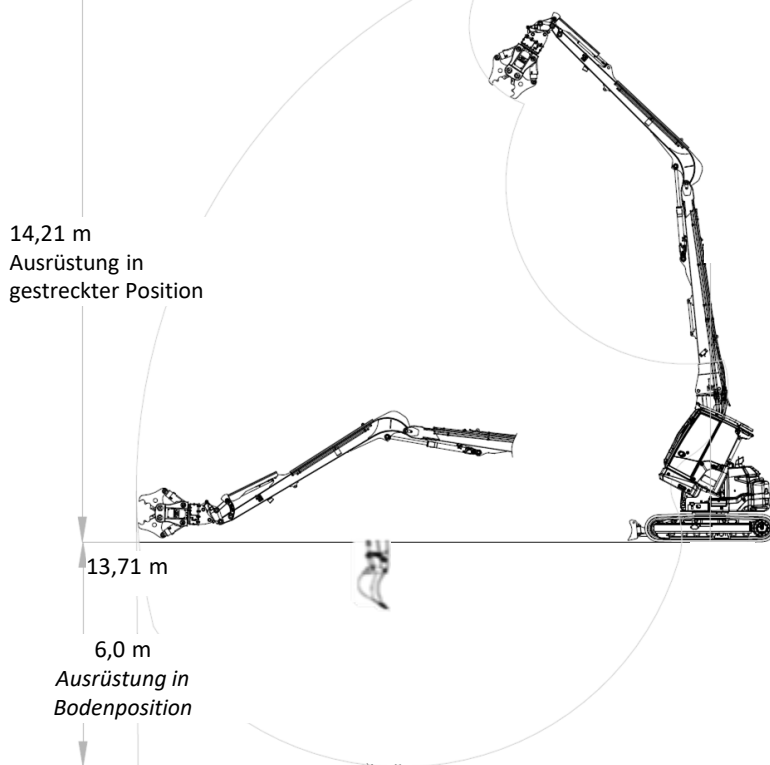


# CX135E XRD

## MASSE & SPEZIFIKATIONEN

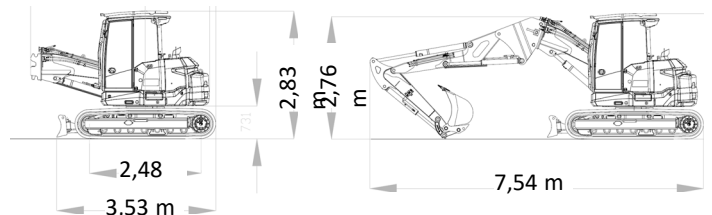
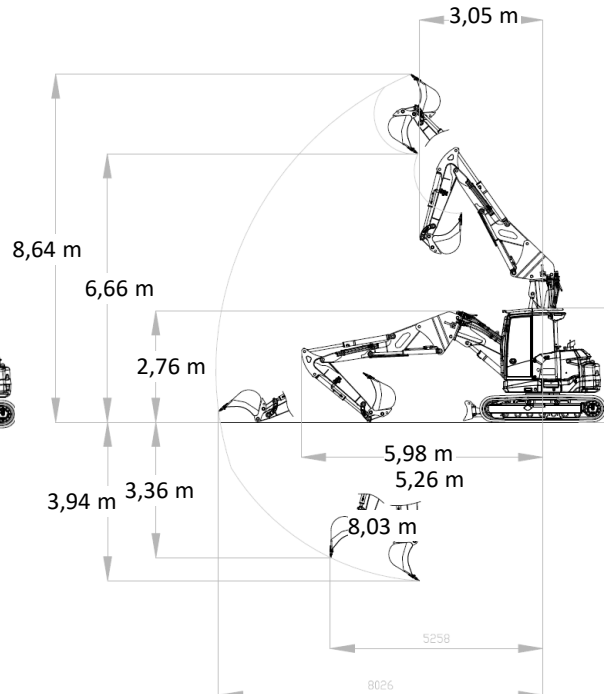
### ABBRUCHAUSR. MIT GROßER REICHWEITE

Für reine Abrisse auf großen Brücken



### STANDARDSTIEL VERTSELLAUSLEGER

Für Abriss und Aushub mit mittlerer bis niedriger Reichweite



#### MOTOR

Yanmar Stage 5 4-Zylinder, 3,3-Liter. Flüssigkeitsgekühlt.  
Maximale Leistung @2100 U/min 73 PS / 54 kW

#### HYDRAULIK

eOC (Electronic Open Center) System von Bosch Rexroth

1 elektronische Verstellpumpe + 1 Zahnradpumpe

Pumpen	100 + 14 cm <sup>3</sup>
Durchflussrate	192 + 27 LPM
Maximaldruck	290 Bar
AUX 1 uni-/bi-direktional	100 lpm, 200 bar
AUX 2 bi-direktional	70-90 lpm, 290 bar
AUX 3 bi-direktional (opt)	50-50 lpm, 250 bar
Vorrüstung Mulcher AUX1 (opt)	
zusätzliche Pumpe "Konstanter Durchfluss"	62 lpm, 200 bar

#### AUFFÜHRUNGEN

Maximale Fahrgeschwindigkeit (2 Automatikgänge)	1,8 - 3,5 km/h
Schwenkgeschwindigkeit	4,5 U/min
Zugkraft	11.020 daN

#### ABMESSUNGEN

Breite	2,32 - 2,92 m
Höhe mit FOPS Level 2	2,83 m
Kabinenschutzgitter	1,43 m
Heckspeiche	12,30 m
Maximale Bolzenhöhe	0,45 m
Plattenbreite	7+1
Anzahl der Würfe auf jeder Seite	

#### FÜLLMENGEN

Diesel	105 l
Hydrauliköl	85 l
Hydrauliksystem	135 l
Kühlsystem	23 l
Motoröl	10 l

#### TRANSPORTGEWICHT

mit 450 mm Stahlketten und Gummipolstern:

Abbruchausleger mit großer Reichweite	14,2 t
Erdbewegungsarm, Verstellausleger	14,0 t

#### BETRIEBSGEWICHT

Mit 450 mm Stahlketten und Gummipads, mit Schnellwechsler und Abbruchzange:

Abbruchausleger mit großer Reichweite	14,8 t
Erdbewegungsarm, Verstellausleger	14,6 t

# MASSGESCHNEIDERTE MASSGEBLICHE LÖSUNGEN

Über die untenstehenden Modelle hinaus weiß unser Spezialanwendungsteam, wie man Maschinen an spezifische Anforderungen wie militärische Anforderungen und viele weitere anpassen kann...

## ENTWORFEN, PRODUZIERT UND ZERTIFIZIERT VON CASE IN EUROPA

Unser Special Applications Team mit Sitz in Italien passt Maschinen an spezifische Anforderungen an, einschließlich militärischer und weiterer Anwendungen. Wir bieten CE-zertifizierte Maschinen an, die sicher und konform sind, im Gegensatz zu einigen lokalen Modifikationen, die nicht immer neu zertifiziert sind. Mit der Wahl von CASE, einer CNH-Marke, unterstützen Sie die europäische Wirtschaft und Tausende von Arbeitsplätzen.



**MÜSSEN SIE UNS  
KONTAKTIEREN?**

**[specialapplications@cnh.com](mailto:specialapplications@cnh.com)**

HINWEIS: Standard- und optionale Ausrüstung kann je nach den spezifischen Anforderungen und Vorschriften jedes Landes variieren. Illustrationen können optionale statt Standardzubehör enthalten – konsultieren Sie Ihren Gehäusehändler. Darüber hinaus behält sich CNH Industrial das Recht vor, die Spezifikationen der Maschinen zu ändern, ohne jegliche Verpflichtungen im Zusammenhang mit solchen Änderungen einzugehen.

Entspricht der Richtlinie 2006/42/EG

